

გეორგინას ყვავილების ფერის გეორგინა

რა გენეტიკურ გეორგინას განსხვავებულ შედეგებს?

გეორგინას ყვავილის განსხვავებული ფერები ანთოციანინების - ქალკონებისა და აურონებისგან მიღებული პიგმენტების შედეგია. უფრო ფერადი ფერები ურთიერთქმედებენ ანთოციანინებთან და ასტაბილურებენ მათ.

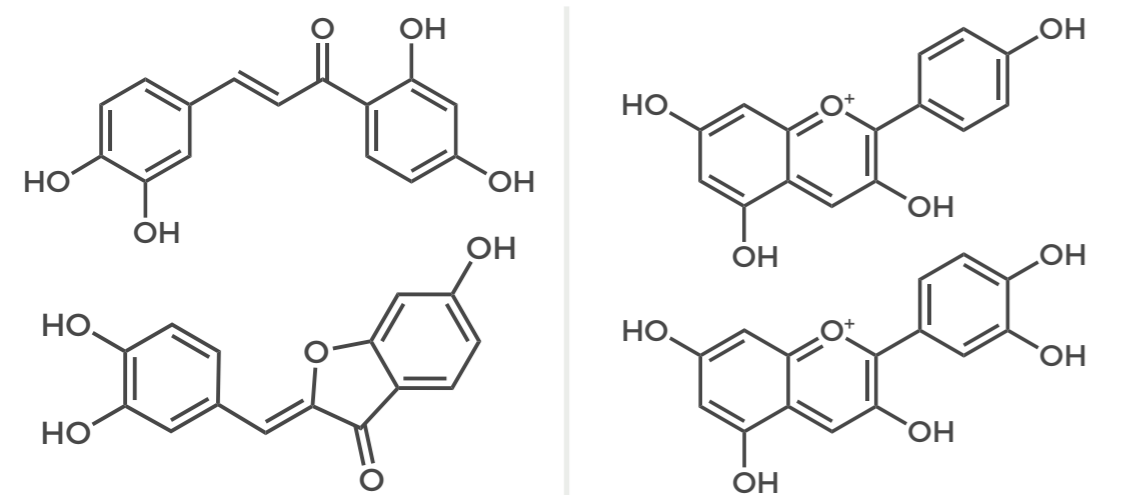
პიგმენტები სხვადასხვა ფერის გეორგინაში



ყვითელი ნარინჯისფერი ვარდისფერი, მონთალო და აღისფერი „შავი“

ქალკონები და აურონები ანთოციანინები

ბუტეინის წარმოებული (ზედა), სულფურეტი (ქვედა) და იზოლიკვინიტიგენინა. პელარგონიდინის (ზედა) და ციანიდინი ნაწარმები (ქვედა).



რატომ არ გვხვდება ლურჯი ფერის გეორგინები?

ფერმენტი, ფლავონოიდ-3'5'H-ჰიდროქსილაზა (F3'5'H), ანთოციანინიდან დელფინიდინის პრეკურსორს წარმოქმნის. დელფინიდინიდან მიღებული ანთოციანინები განაპირობებენ ლურჯ შეფერილობას. გეორგინას არ შეუძლია F3'5'H ფერმენტის წარმოქმნა, შესაბამისად, ლურჯი გეორგინა არ არსებობს.

