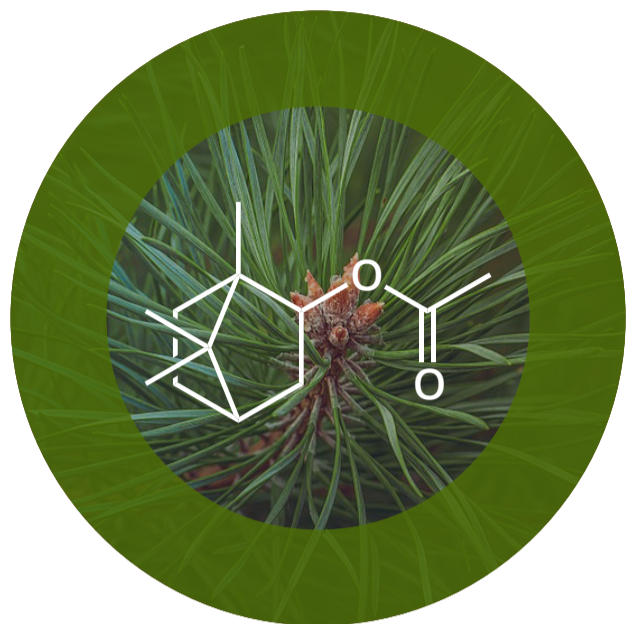
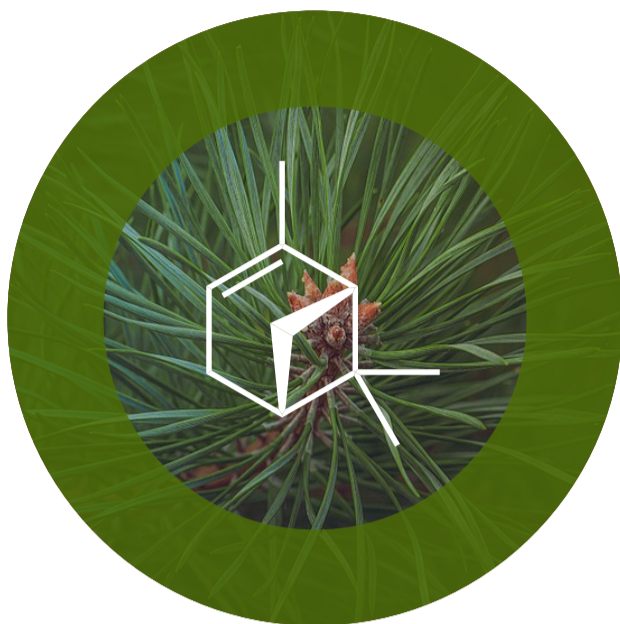


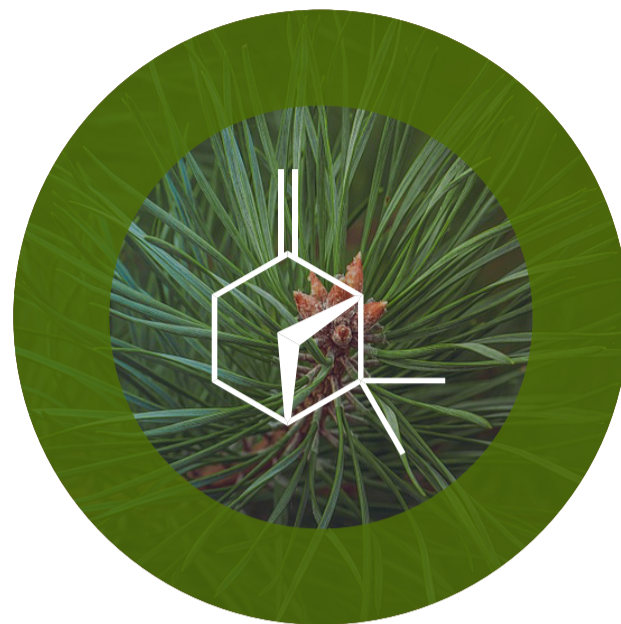
ნაძვის ხეების არომატი



ბორნილაცეტატი



α-პინენი



β-პინენი

ბორნილაცეტატი

ფორმულა
 $C_{12}H_{20}O_2$

ნაერთის კლასი
ესტერი

ნაერთის შესახებ

წინვოვნებში არსებული აქროლატი ზეთები. განსაკუთრებით გირჩიანებში. ნაერთს გირჩისებრი სუნი აქვს. იგი ძმარმუავისგან წარმოქმნილი ესტერია.

ბეზა-პინენი

ფორმულა
 $C_{10}H_{16}$

ნაერთის კლასი
ტერპენი

ნაერთის შესახებ

ალფა-პინენის იზომერი, ბეტა პინენი ძირითადი ნაერთია, რომელიც ტყის ხეები გამოყოფენ. მას აქვს ახლი ხის, სკიპიდარის-მაგვარი სუნი აქვს. პინენის ღარივ იზომერი აალებადია, ამიტომაც იწვის ასე მარტივად ტყე.

ბეზა-პინენი

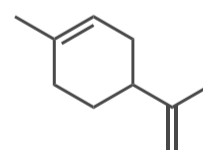
ფორმულა
 $C_{10}H_{16}$

ნაერთის კლასი
ტერპენი

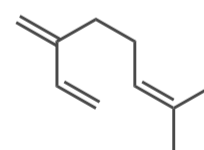
ნაერთის შესახებ

ალფა-პინენს აქვს სკიპიდარისებრი სუნი. იგი აქროლატი ზეთია, რომელიც ბევრ სხვადასხვა ხის სახეობაში გვხვდება. ამ ნაერთს აქვს ორი ენანტიომერი. ერთი ევროპულ წინვოვნებში უფრო ხშირია, ხოლო მეორე - ჩრდ. ამერიკის ნაძვებში.

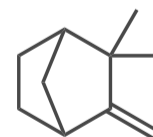
სხვა ნაერთები



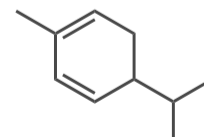
ლიმონენი



მიკსენი



კამფენი



α-ტერპინენი

